

# Tillgänglighet - boendeanläggning

Välkomna till **Wärdshuset C. Dickens'**!

I detta dokument beskriver vi kort hur verksamheten ser ut för att ge dig en inblick i tillgängligheten på plats. Du är alltid välkommen att kontakta oss för mer information och komplettering av detta material.

## VERKSAMHETSINFORMATION

<p>Företagsnamn: Wärdshuset C. Dickens' Webbadress: <a href="http://www.dickenspubar.se">www.dickenspubar.se</a> E-post: <a href="mailto:info@dickenspubar.se">info@dickenspubar.se</a> Telefon: 0233-141 71 Kontaktperson: Dennis Slipare Adress: Norbergsvägen 11 737 48 FAGERSTA</p>	
<p><b>Information om verksamheten</b></p> <p>Wärdshuset Dickens' är ett litet familjeägt hotell i Fagersta. Våra hotellrum håller genomgående mycket hög standard och är inredda med både kärlek och omsorg. Hotellet huserar en gemytlig och omtyckt restaurang som serverar er hotellfrukost och middag.</p>	

## ALLMÄN INFORMATION

### Bra att veta innan ankomst

- Wärdshuset Dickens' är inrymd i en tvåvåningsfastighet med fyra rum på nedre plan och 10 rum på övre plan. Övre plan har också en entré i markplan då det är ett suterränghus. Restaurang med frukostmatsal är belägen på nedre plan. Informera gärna vid bokningstillfället om ni önskar bo på nedre plan.
- Det finns ingen hiss mellan våningsplanen. Trappen har 16 steg. Det går också att ta sig mellan våningarna via utsidan då det är markplan på båda planen.
- Hundar är välkomna hos oss, informera gärna i samband med bokning om ni tar med hund för att försäkra er om att det finns tillgängliga rum. Det är ingen extra kostnad för att ta med hund. Vissa rum kan dock vara begränsade i hur många hundar som får plats i rummet!
- Verksamheten är bemannad vardagar mellan klockan 06:30-21:00, lördag och helger efter överenskommelse. Under övriga tider når ni oss på telefon 0223-141 71.
- Är du i behov av specialkost måste du informera om detta i samband med bokningen.

## ANKOMST

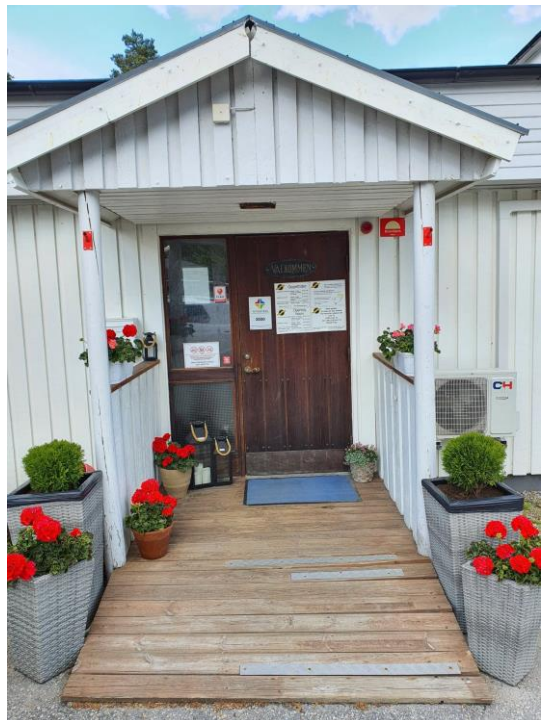
### Parkeringsplats

- Hotellet har 14 parkeringsplatser. Säg till vid bokning om ni vill reservera en parkeringsplats i anslutning till entrén.
- På nedre plan är det asfalt och parkeringen ligger i anslutning till entrén. På övre plan är det stenmjöl och parkeringen ligger fem meter från entrén.
- Parkering är belyst via byggnadens fasadbelysning.



### Entré

- Huvudentrén ligger i markplan i direkt anslutning till parkeringen. Det är en ramp på 80 cm till vilplanet.
- Entrén på övre plan ligger i markplan i direkt anslutning till parkeringen. Inga trösklar eller övriga hinder.
- Entrédörrarna öppnas utåt. Entrédörrarna är 100 cm breda.
- Ring oss vid ankomst om ni behöver hjälp med att ta er in.
- Vid ankomst utanför våra ordinarie öppettider (vardagar 06:30-21:00, helger efter överenskommelse) ring i förväg och bestäm tid för ankomst så finns vi på plats.



### In- och utcheckning

- In- och utcheckning sker i receptionen som ligger i restaurangen i anslutning till entrén.
- Receptionsdisken är 120 cm.
- Har ni behov av att checka in i, till exempel, ert rum så ordnar vi det.
- Vi pratar svenska, engelska, serbokroatiska, persiska och somaliska
- Vi visar dig runt i verksamheten inklusive ditt rum. Vill du ha hjälp med bagaget så ordnar vi det.
- Betalning sker i regel vid incheckning med kort eller kontant. (Vi fakturerar endast företag.)

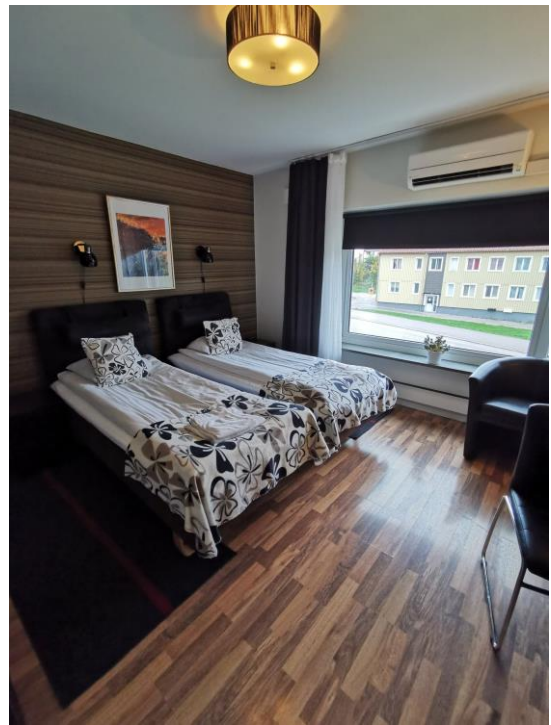


## GÄSTRUM

Gästrum totalt: 14  
Enkelrum: 7  
Dubbelrum: 3  
Superior rum: 2  
Studio (med minikök): 2  
Extrasängar kan ställas in i vissa av rummen.

### Beskrivning gästrum

- Dörrarna in till gästrummen är 90 cm breda. Inga automatiska dörröppnare. Mekaniska dörrstängare finns.
- Det finns trösklar in till samt i rummen.
- Rummen består av antingen en eller två enkelsängar, en eller två fåtöljer och ett skrivbord samt en garderob. Alla utrymmen går att nå för en person i rullstol.
- Vid sängen finns sidobord samt på väggen finns läslampor.
- I övrigt finns läslampa vid skrivbord och säng, en golvlampa samt taklampor i rum och dusch/wc.
- Mörkläggningsgardiner för alla fönster.
- Kontakter finns i anslutning till skrivbord samt vid sängen.
- Alla rum har trägolv.
- Allergitestade kuddar och täcken i alla rum.
- Alla gästrum är utrustade med ett automatkopplat brandlarm som går direkt till brandstationen. Alla rum är enskilda brandceller och står emot brand i en timma.
- Gästinformation inklusive utrymningsplan finns i alla gästrum på svenska och engelska.
- Alla rum är utrustade med TV, klockradio, telefon och luftkonditionering.



### Badrum i anslutning

- Dörren in till dusch/wc är 90 cm.
- Tröskel finns.
- I alla dusch/wc i rummen är måtten minst 200 x 200 cm för att underlätta vändning med rullstol.
- Dusch med svängdörrar i glas
- Tillgång till duschpall / halkskydd efter förfrågan.





## MAT och DRYCK

- Frukost och middag (när den serveras) serveras i form av buffé. De flesta produkterna är uppmärkta på svenska och engelska. Ni kan alltid fråga oss om innehållet i maten eller hjälp med att plocka från buffén.
- Till frukost serveras kalla och varma rätter. Till middag en salladsbuffé, vegetarisk soppa samt varmrätt och efterrätt.
- Bufféerna är mellan 80 – 90 cm höga.
- Informera i samband med bokning om specialkost för att säkerställa en bra gästupplevelse.
- Vill ni inta er måltid på rummet säger ni bara till oss så hjälper vi er med det.
- Hundar får följa med i restaurangen om de är tysta.



## ÖVRIGA FACILITETER

- I vår restaurang finns tillgång till biljardbord, darttavla och en Chesterfield sittgrupp för umgänge. Böcker, tidningar och kortlek finns att låna.
- På hotellets baksida finns en terrass med bord och stolar som är lättillgänglig för alla.
- Det finns inga trädgårdar vid eller runt vår anläggning.

